



Alcaldía de
COCHABAMBA

EXPERIENCIA

INCORPORACIÓN DE LA PERSPECTIVA DE GÉNERO EN EL PRESUPUESTO PÚBLICO

Claudia Bertha **Benavides** Salmón

Directora de Género y Generacional
Cochabamba - Bolivia

Jerarquización de la DIRECCIÓN DE GÉNERO Y GENERACIONAL

PROCESO DE INCORPORACIÓN E INCLUSIÓN DE DEMANDAS Y PROPUESTAS DE LAS ORGANIZACIONES DE MUJERES



COMPROMISOS ELECTORALES 2004



DIRECCIÓN DE GÉNERO Y GENERACIONAL
Alcaldía de Cochabamba



LOBY CABILDEO 2005 DESPUES DE LAS ELECCIONES



EN ABRIL DEL 2005 SE JERARQUIZA LA DIRECCIÓN GESTIÓN - GONZALO TERCEROS ROJAS



PRIMER PERIODO

2005 – 2007

1)

Priorización de
dos unidades de
trabajo
(2005– 2007)

DEFENSORÍAS

INSTITUCIONALIZACIÓN

AMPLIACIÓN DE
DEFENSORÍAS DE 3 A 7 Y
DESCONCENTRACIÓN A
LAS SUB-ALCALDÍAS.

SLIM

INSTITUCIONALIZACIÓN

IMPLEMENTACIÓN Y
DESCONCENTRACIÓN A LAS
SUB-ALCALDÍAS DE 7 SLIMs
fusionados a DEFENSORÍAS.

2)

**ENCARGAR GESTIÓN
DE TRABAJO Y
NEGOCIACIÓN
INTERNA
SUSTENTADA EN LA
PRESIÓN DEL
MOVIMIENTO DE
MUJERES
(2005– 2007)**

1. Jerarquización y permanencia de funcionarios capacitados en sus cargos.
2. Institucionalizar eventos de rendición de cuentas e información,
3. Incrementar techos presupuestarios para el funcionamiento de las unidades DNA y SLIMs

4. Participación e inclusión de actores sociales claves en la gestión de la DEGG

- ▶ OTBs,
- ▶ Consejos Distritales.
- ▶ Comités de Vigilancia.
- ▶ Organizaciones de la sociedad civil (Plataforma de la Mujer e IFFI etc.

6. Elaboración, aprobación y ejecución de proyectos

- ▶ **Enmarcados en acciones y objetivos de política nacional y en las directrices del PEDM.**
- ▶ **Disminuir la desigualdad de género en el marco de las competencias municipales.**
- ▶ **Lograr el cumplimiento de normativas de protección especial y derechos humanos de los grupos poblacionales a cargo de la DEGG.**

6. Elaboración, aprobación y ejecución de proyectos

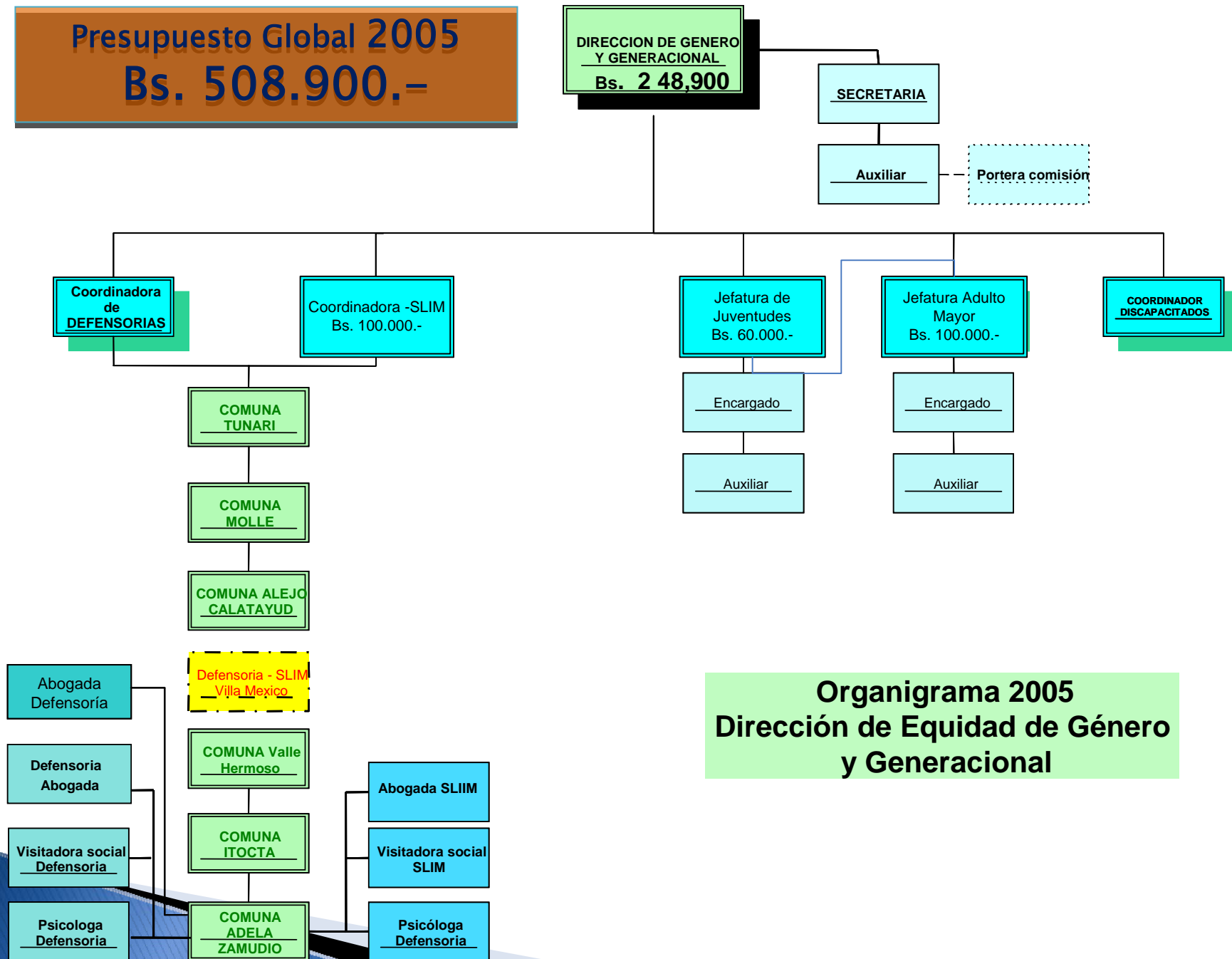
- ▶ **Proy. sociales ejecutados con recursos propios, destinados a la prevención, información y difusión de derechos de mujeres, jóvenes, personas con discapacidad y adultos/as mayores (antes solo atención Defensorías - NNA).**
- ▶ **Dirigidos durante la gestión 2005 y 2006 solo a mujeres.**
- ▶ **En la gestión 2007 se comienzan a formular y ejecutar proyectos, destinados al logro de beneficios diferenciados (hombres y mujeres).**

6. Elaboración, aprobación y ejecución de proyectos

- ▶ Articulan a instituciones y organizaciones de la sociedad civil.
- ▶ Se cuentan con financiamiento de R. de P.P. y R. P. para garantizar la sostenibilidad y funcionamiento de los **Servicios** (Proyecto para contratación de profesionales – con participación, apoyo y seguimiento del Comité de Vigilancia y veeduría social).
- ▶ Proyectos que fortalecen el liderazgo y la participación de las mujeres.

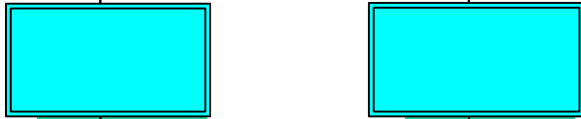
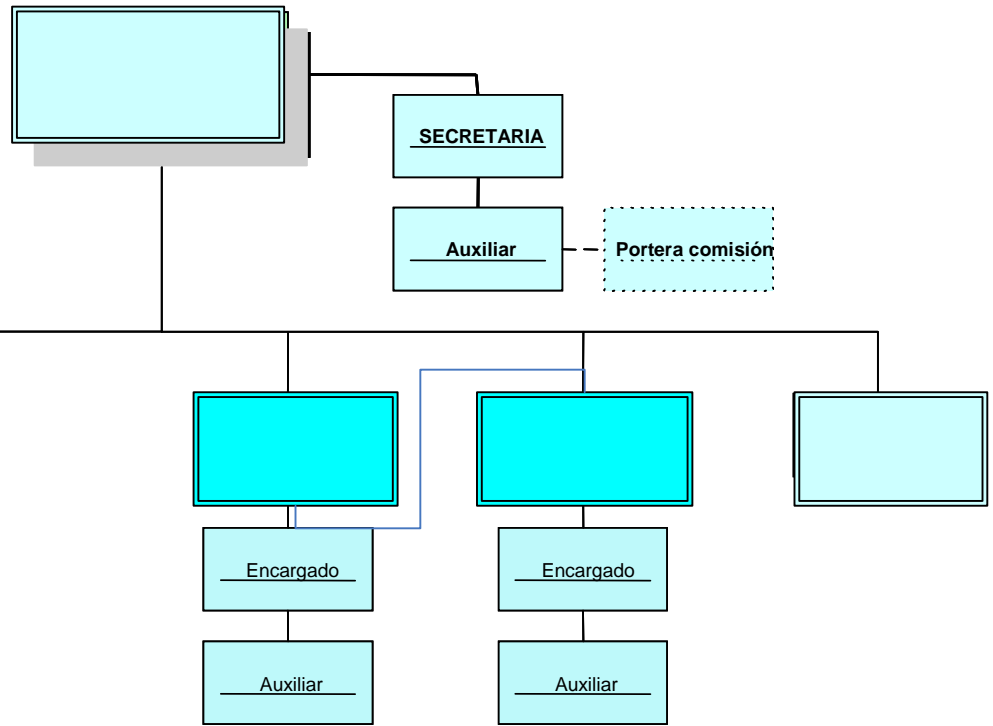
**RESULTADOS DE IMPACTO Y AVANCE
CUANTITATIVO Y CUALITATIVO**

Presupuesto Global 2005 Bs. 508.900.-



**Organigrama 2005
Dirección de Equidad de Género
y Generacional**

Presupuesto Global 2006 Bs. 720.000.-



COMUNA
TUNARI

COMUNA
MOLLE

COMUNA ALEJO
CALATAYUD

Jef. Division
Defensorias
Bs. 60.000.-

Defensoria - SLIM
Villa Mexico

COMUNA Valle
Hermoso

COMUNA
ITOCTA

COMUNA
ADELA
ZAMUDIO

Abogada
Defensoria

Defensoria
Abogada

Visitadora social
Defensoria

Psicologa
Defensoria

Abogada SLIIM

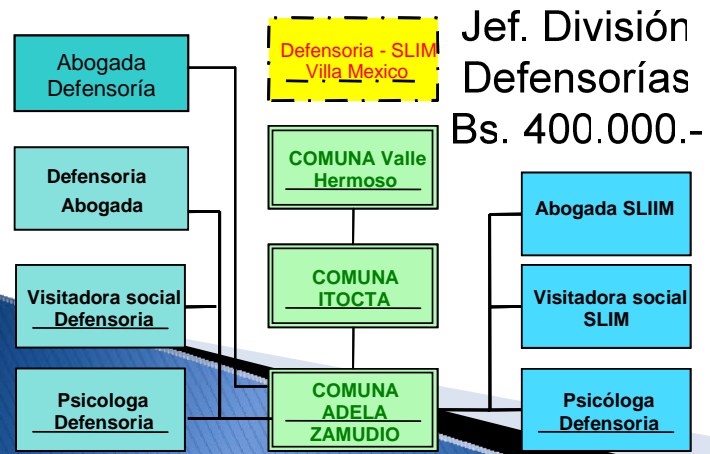
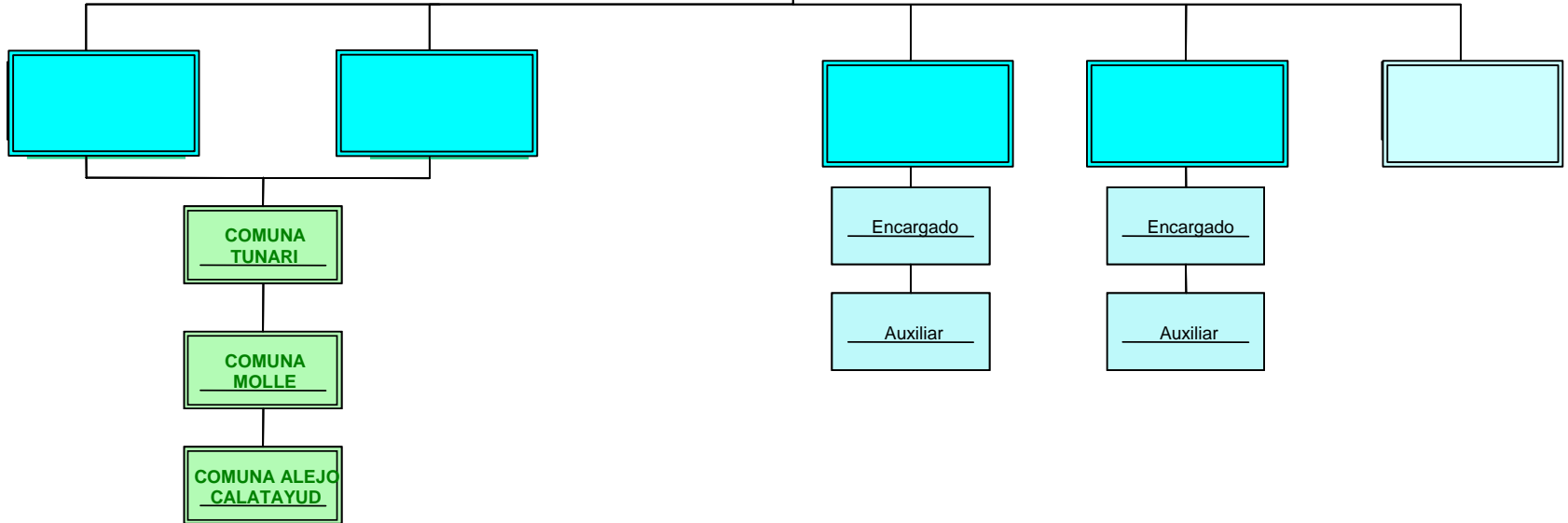
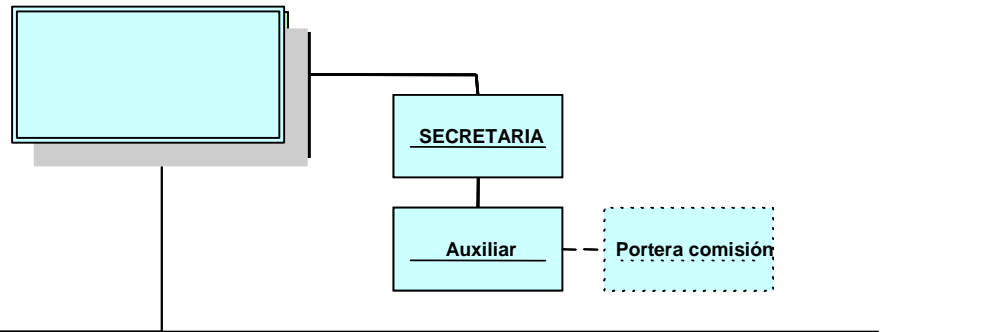
Visitadora social
SLIM

Psicóloga
Defensoria



Presupuesto Global 2007

Bs. 2.207.000.-



segundo PERIODO

Ocho Estrategias

Elaboradas y Ejecutadas

2008 - 2009

Con proyección al 2010



2. PROCESO Y COBERTURA

DEMANDAS	QUE BENEFICIA A:	PROYECTOS 2008
<p>DNA</p>  <p>Atención con Calidad Profesionales cualificados</p> <p>SLI M</p> 	<p>MUJERES, NIÑAS Y ADOLECENTES DE LOS 14 DISTRITOS</p>	<ul style="list-style-type: none"> ✓Fortalecimiento de las Defensorías y SLIMs ✓Sistematización y Cuantificación de atención de casos en Defensorías y SLIMs. ✓Sistema de Protección Psico-legal por violencia y maltrato DNA – SLIMs. ✓Elaboración y Capacitación de Protocolos de Intervención para Defensorías y SLIMs
<p>Romper los estereotipos predeterminados y promover el ejercicio de los derechos plenos de las mujeres</p> 	<p>MUJERES, NIÑAS Y ADOLECENTES DE LOS 14 DISTRITOS</p>	<ul style="list-style-type: none"> ✓Derechos de la Mujer y Derechos Ciudadanos
 <p>Implementar políticas de prevención sobre los derechos de la niñez.</p>	<p>NIÑOS, NIÑAS y ADOLESCENTES DE 5 DISTRITOS</p>	<ul style="list-style-type: none"> ✓Prevención en Derechos de la Niñez

2. PROCESO Y COBERTURA

DEMANDAS	QUE BENEFICIA A:	PROYECTOS 2008
<p>Promover la conformación de Familias sustitutas que acojan a NNA en riesgo</p> 	<p>NIÑOS, NIÑAS y ADOLESCENTES DE COCHABAMBA</p>	<p>✓ Promoción y Fortalecimiento Familiar</p>
 <p>Fortalecimiento de organizaciones juveniles y promoción de los derechos de los jóvenes</p>	<p>JOVENES DE LAS 6 COMUNAS</p>	<p>✓ Promoción de los derechos juveniles</p>
<p>Promoción de actividades terapéuticas para los y las adultos mayores</p> 	<p>ADULTOS/AS MAYORES DE LAS 6 COMUNAS</p>	<p>✓ Terapia Ocupacional para adultos/as mayores de Cercado</p>

Presupuesto Global 2008
Bs. 3.503.500.-

Oficialía Mayor de Desarrollo Humano
 (Lic. Valentina Crespo)

DIRECCIÓN DE GÉNERO Y GENERACIONAL
 (Dra. Claudia Benavides Salmón)

SECRETARIA VII

ENCARGADA I

AUXILIAR V

Jefa Dpto. I SLIM's
 (Lic. Mónica Télles)
 (1)

Jefa Dpto. I DEFENSORÍAS
 (Dra. Cira Castro) (1)

Jefa Dpto. I ADULTO MAYOR
 (Dra. Guadalupe Vargas)

Jefa Dpto. I JUVENTUDES
 (Wilfer Chuctaya)

(1) DNA - SLIM (2)
 TUNARI

(1) DNA - SLIM (2)
 MOLLE

(1) DNA - SLIM (2)
 ALEJO CALATAYUD

(1) DNA - SLIM (2)
 VILLA MÉXICO

(1) DNA - SLIM (3)
 VALLE HERMOSO

(1) DNA - SLIM (2)
 ITOCTA

DNA (3) SLIM (1)
 ADELA ZAMUDIO

(1) Abogada
 Defensoría
 A. Zamudio

(1) Abogada
 Defensoría

(1) T. Social
 Defensoría

(1) Psicóloga
 Defensoría

(1) Abogada
 SLIM

(1) T. Social
 SLIM

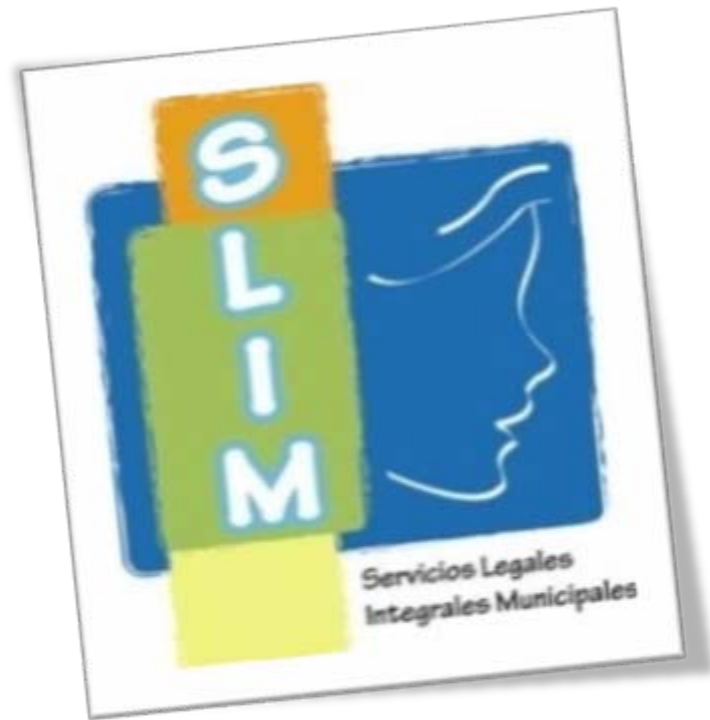
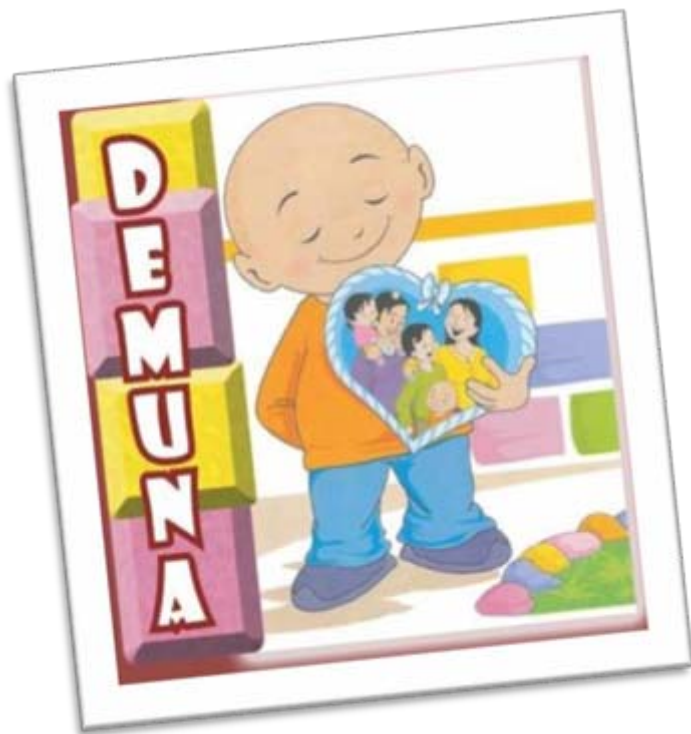
(1) Psicóloga
 SLIM

ASISTENTE

ENCARGADO I

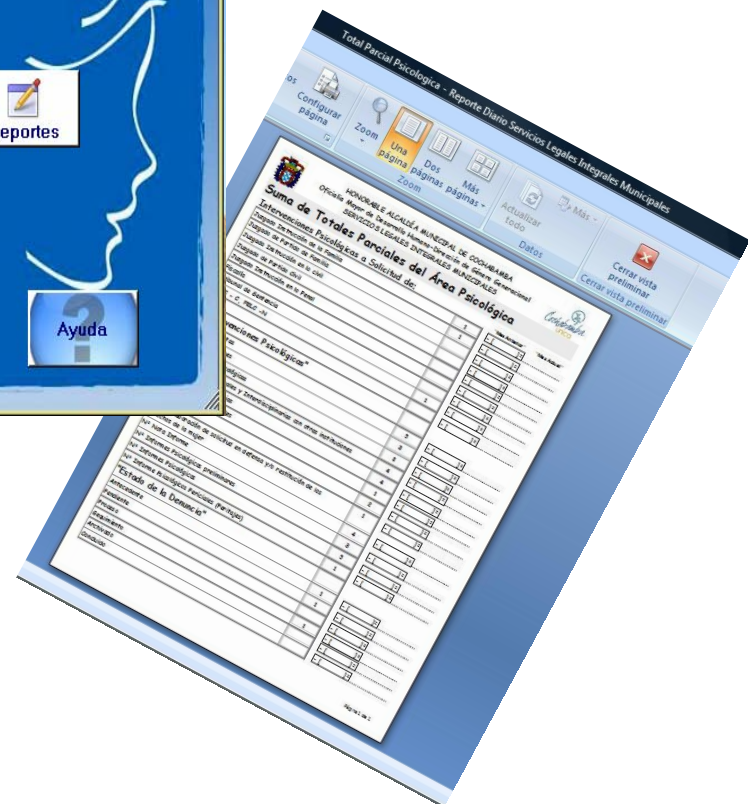
AUXILIAR IV

ORGANIGRAMA 2008
DIRECCIÓN DE GÉNERO Y GENERACIONAL

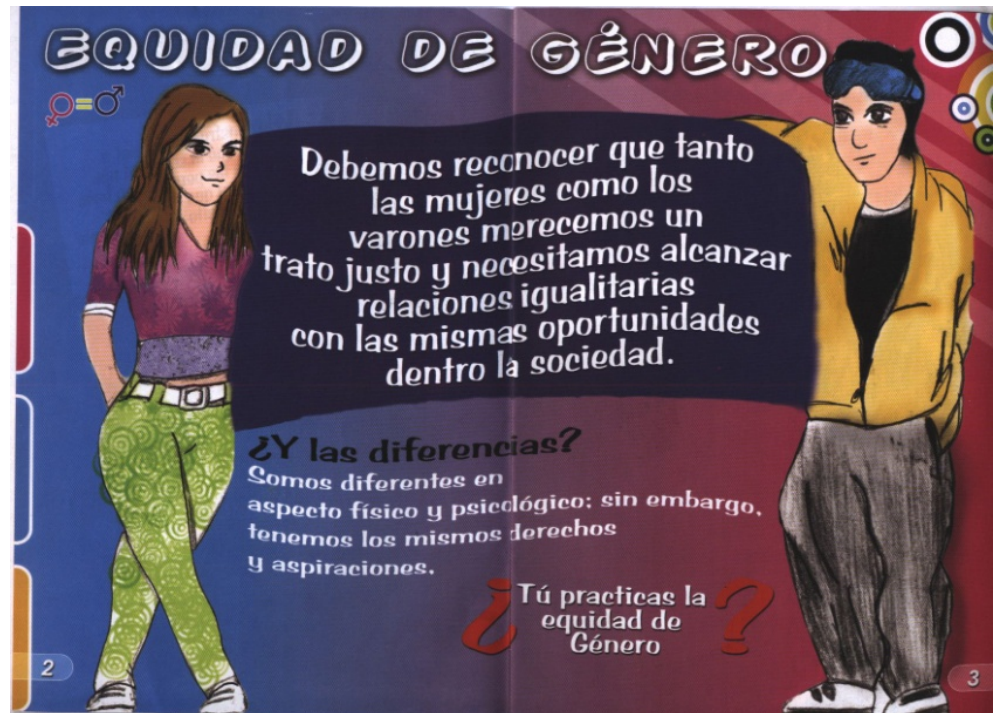


FORTALECIMIENTO A DEFENSORÍAS Y SLIMS

Sistematización y Cuantificación de Casos de DNA y SLIMs



Capacitación y Difusión de los Derechos de la Mujer y Derechos Ciudadanos

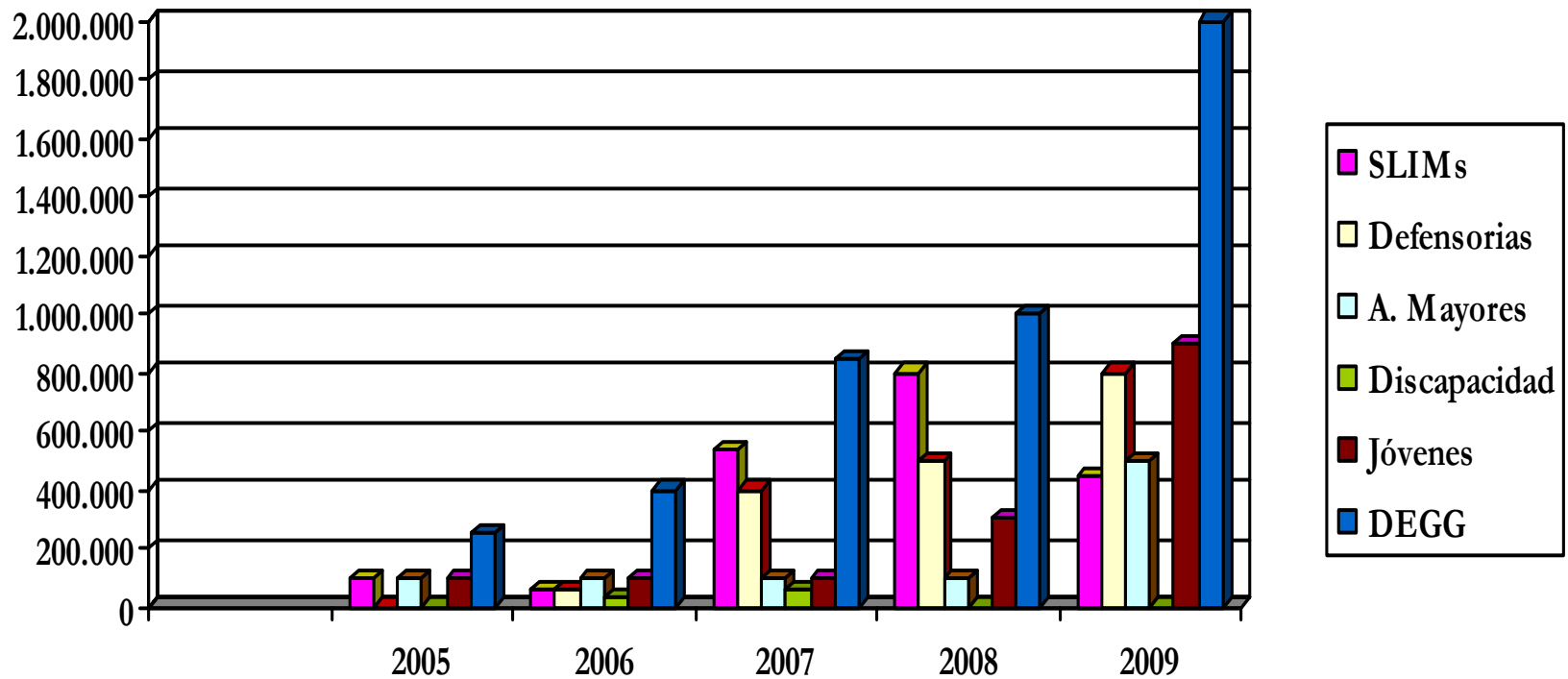




Fortalecimiento y Prevención Juvenil



RECOJO DE DEMANDAS 2009



1) FORTALECIMIENTO
Y
TRANSVERSALIZACIÓN
DEL ENFOQUE DE
GÉNERO Y
GENERACIONAL EN LAS
4 unidades de LA DGG
(2008– 2010)

JUVENTUDES
“CASA DE LA JUVENTUD”

7 DEFENSORÍAS DE
LA NIÑEZ Y
ADOLESCENCIA
“DEMUNAS”
DESCONCENTRADAS

7 SERVICIOS LEGALES
INTEGRALES
MUNICIPALIES “SLIMs”
DESCONCENTRADOS

7 PROMOTORES
LEGALES DE ADULTOS
MAYORES
DESCONCENTRADOS



5. Fortalecimiento a la Gestión de Trabajo y ampliación en la negociación Interna (2008 – 2009), sustenta en la presión **Organizaciones de Mujeres**, Niñez, Adolescencia, Adultos Mayores y Jóvenes:

Mujeres, (2008 – 2009)

- Niñez y Adolescencia, (Recojo de Demandas para el POA 2009)
- Adultos Mayores, (Recojo de Demandas para el POA 2009)
- Jóvenes, (Recojo de Demandas para el POA 2009)

(RECOGIENDO DEMANDAS PARA LAS UNIDADES DE LA D.G.G. Y TRANSVERSALIZANDO DEMANDAS DE LAS ORGANIZACIONES A UNIDADES DE LA ALCALDÍA DE COCHABAMBA PARA SU CONSIDERACIÓN E IMPLEMENTACIÓN EN EL POA)

**ORGANIGRAMA
DIRECCIÓN DE GÉNERO Y
GENERACIONAL
Alcaldía de Cochabamba**

**ALCALDÍA DE COCHABAMBA
GESTIÓN 2009**



**Mrg. Gonzalo Terceros Rojas
Alcalde de Cochabamba**



**Dra. Claudia Benavides Salmón
Directora de Género y Generacional
Alcaldía de Cochabamba**

Mrg. Gonzalo Terceros Rojas
ALCALDE DE COCHABAMBA

Lic. Valentina Crespo Callaú
OFICIAL MAYOR DE
DESARROLLO HUMANO
Alcaldía de Cochabamba

**Dra. Claudia Benavides Salmón
DIRECTORA DE GÉNERO Y
GENERACIONAL
Alcaldía de Cochabamba**

**CENTRO ENLACE Y SERVICIOS
PARA FAMILIAS MIGRANTES**

Secretaría
VII

Encargada I

Auxiliar V

**Lic. Mónica Telles Pelaes
JEFA DPTO. 1 SLIM
Alcaldía de Cochabamba**

**Dra. Cira Castro Villaruel
JEFA DPTO. 1 DEFENSORIA
Alcaldía de Cochabamba**

**Dra. Guadalupe Vargas Ferrufino
JEFA DPTO. 1 PROTECCIÓN AL
ADULTO MAYOR**

**Wilfer Chuctaya Zabaleta
JEFE DPTO. 1
JUVENTUDES**

Profesional 1
SLIM

Profesional 1
SLIM

Profesional 1
SLIM

Profesional 1
DEMUNA

Profesional 1
DEMUNA

Profesional 1
DEMUNA

**SLIM Adela
Zamudio**

SLIM Tunari

SLIM Molle

**SLIM Alejo
Calatayud**

SLIM Villa México

**SLIM Valle
Hermoso**

SLIM Itocta

**DEMUNA Adela
Zamudio**

DEMUNA Tunari

DEMUNA Molle

**DEMUNA Alejo
Calatayud**

DEMUNA Villa México

**DEMUNA Valle
Hermoso**

DEMUNA Itocta

Encargada I

**ADULTO MAYOR
Adela Zamudio**

**ADULTO MAYOR
Tunari**

**ADULTO MAYOR
Molle**

**ADULTO MAYOR
Alejo Calatayud**

**ADULTO MAYOR
Villa México**

**ADULTO MAYOR
Valle Hermoso**

**ADULTO MAYOR
ITOCTA**

Encargado II

**Casa Municipal de
la Juventud**

Auxiliar VI

**Área Juvenil de
Capacitación
Técnica**

**Cursos Técnicos de
Mano de Obra
Calificada**

Cursos de Idiomas

Cursos Manuales

**Cursos de
Computación**

**Área Juvenil Socio
Cultural**

Cursos de Danzas

**Taller Musical de la
Juventud -
Enseñanza de
Instrumentos
Musicales**

Cursos de Teatro

Cursos de Canto

**Área Juvenil de
prevención**

**Cursos de Nivelación
Estudiantil**

**Cursos de Apoyo
Escolar**

Apoyo Psicológico

**Cursos de Oratoria y
Liderazgo**

**Cursos de
Defensa Personal
- NINJUTSU**

**Presupuesto
2009
Bs. 5.565.400.-**



**Presupuesto
2010
Bs. 8.059.200.-**

Cochabamba
Única

7) AVANCE DE TRANSVERSALIZACIÓN DE GÉNERO EN LAS UNIDADES DE LA ALCALDÍA DE COCHABAMBA

- Transversalización en las unidades de la Oficialía Mayor de Desarrollo Humano (Aliado Estratégico gestión 2008 – 2010)
- Transversalización en la Dirección de Recursos Humanos (Capacitación con el diagnóstico de transversalización de género dentro del Municipio)

EJEMPLO:

OFICIALES MAYORES	5
Mujeres	1
Porcentaje Mujeres	
DIRECCIONES	21
Mujeres	4
Porcentaje Mujeres	
JEFES DE DEPARTAMENTO	60
Mujeres	19
Porcentaje Mujeres	
SUB-ALCALDÍAS	5
Mujeres	2
Porcentaje Mujeres	

- 1) Elaborar una base de perfiles de puesto de la HAMC técnico-objetivo con criterios, equidad y legalidad.
- 2) Incorporar al personal juicio de igualdad y equidad de género sin discriminación.
- 3) Desarrollar las capacidades del personal a fin de que alcancen las normas de rendimiento que se establezcan, para que logren sus potencialidades en bien de ellos mismos y la organización.
- 4) Asignar valores monetarios a los puestos en tal forma que sean justos, equitativos, de acuerdo al mérito y competitividad.
- 5) Evitar tratamiento desigual a hombres y mujeres, por su condición de sexo, apariencia física y/o edad, procurando la equidad justa para los hombres y mujeres.

40%

Inversión para la Equidad e Igualdad de Género

Categoría Inversión Focalizada en



Mujeres – FM

Nombra la inversión pública en medidas de acción positiva que reducen brechas de inequidad de género. Se refiere a la inversión en programas, proyectos y/o servicios dirigidos exclusivamente a mujeres y niñas.



Análisis y Reflexión

Nombra la inversión pública

en medidas de acción positiva que reducen brechas de inequidad de género.

Se refiere a la inversión en:

Proyectos

Programas

Actividades

Obras

Actividades

Actividades recurrentes

Actividades propiamente dichas

Servicios

Servicios

Inversión para la Equidad e Igualdad de Género

Categoría Inversión Focalizada en Mujeres – FM



Nombra la inversión pública en medidas de acción positiva que reducen brechas de inequidad de género. Se refiere a la inversión en programas, proyectos y/o servicios dirigidos exclusivamente a mujeres y niñas.



Análisis y Reflexión

Un par de ejemplos

SECTORES
PRIORIZADOS
Educación

CATEGORIA
DE INVERSIÓN

Beneficiarias
exclusivas
DIRECTAS:

Niñas 0 – 4, 5 – 9 y 10 a 14
años

Salud

Infraestructura

Beneficiarias
exclusivas MIXTAS:

Adolescentes Mujeres 15–19
años

Económico,
productivo
y laboral

Equipamiento

Beneficiarias
INDIRECTAS

Jóvenes Mujeres 20–24, 25 –
29, 30 a 34 años

Seguridad
Ciudadana

Servicios

Mujeres Adultas 35– 39, 40 –
44, 45 – 49, 50 – 54, 55 – 59
años

Servicios
Básicos

Funcionamiento/
Mantenimiento

Mujeres Adultas 60 – 64, 65 –
69, 70 – 79 y 80 y ... años

SLIM

Servicios

Inversión para la Equidad e Igualdad de Género



Categoría Inversión en Corresponsabilidad Social Cuidado de la Familia – CSCF

Nombra la inversión pública que promueve la responsabilidad social en la reproducción de la fuerza de trabajo y el cuidado de la familia, permitiendo compartir obligaciones tradicionalmente asignadas sólo a las mujeres, y que contribuya a disminuir su carga de trabajo en el hogar y liberar su tiempo para ampliar sus oportunidades de ejercicio de los derechos humanos.



Análisis y Reflexión

Un par de ejemplos

- Beneficiarias exclusivas DIRECTAS:
- Beneficiarias exclusivas MIXTAS:
- Beneficiarias INDIRECTAS

- Niñas 0 – 4, 5 – 9 y 10 a 14 años
- Adolescentes Mujeres 15–19 años
- Jóvenes Mujeres 20–24, 25 – 29, 30 a 34 años
- Mujeres Adultas 35– 39, 40 – 44, 45 – 49, 50 – 54, 55 – 59 años
- Mujeres Adultas 60 – 64, 65 – 69, 70 – 79 y 80 y ... años

- SECTORES PRIORIZADOS
- Educación
- Salud
- Deportes
- Seguridad Ciudadana
- SLIM

- CATEGORIA DE INVERSIÓN
- Infraestructura
- Equipamiento
- Servicios
- Funcionamiento/Mantenimiento
- Servicios

Inversión con Impacto Indirecto en Género

Categoría Inversión con Impacto Indirecto en

Género – IIG



Nombra la inversión pública orientada a la redistribución social de la riqueza que al mejorar las condiciones de vida y el ejercicio de derechos humanos de la población de escasos recursos, contribuye indirectamente a ampliar las oportunidades de ejercicio de derecho de las mujeres. Si bien este tipo de inversión es favorable, no es suficiente para avanzar de manera sostenida hacia la igualdad de género.



Análisis y Reflexión

Beneficiarias exclusivas DIRECTAS:

Beneficiarias exclusivas MIXTAS:

Beneficiarias INDIRECTAS

Un par de ejemplos

Niñas 0 - 4, 5 - 9 y 10 a 14 años

Adolescentes Mujeres 15-19 años

Jóvenes Mujeres 20-24, 25 - 29, 30 a 34 años

Mujeres Adultas 35- 39, 40 - 44, 45 - 49, 50 - 54, 55 - 59 años

Mujeres Adultas 60 - 64, 65 - 69, 70 - 79 y 80 y ... años

SECTORES PRIORIZADOS

Educación

Salud

Servicios Básicos

Adulto Mayor

SLIM

CATEGORIA DE INVERSIÓN

Infraestructura Equipamiento

Servicios

Funcionamiento/Mantenimiento

Servicios

Servicios



Inversión para la Equidad e Igualdad de Género

Categoría Cultura de Igualdad – CI

Nombra la inversión pública que promueve cambios estructurales en las relaciones sociales entre hombres y mujeres. Comprende acciones orientadas a generar cambios en la forma de pensar y actuar de la sociedad y sus instituciones, para alcanzar la igualdad de género y la modificación de las relaciones de poder entre mujeres y hombres, y entre mujeres de diferentes clases sociales y grupos étnicos.



Análisis y Reflexión

Beneficiarias exclusivas

DIRECTAS:

Beneficiarias exclusivas MIXTAS:

Beneficiarias INDIRECTAS

Un par de ejemplos

Niñas 0 – 4, 5 – 9 y 10 a 14 años

Adolescentes Mujeres 15–19 años

Jóvenes Mujeres 20–24, 25 – 29, 30 a 34 años

Mujeres Adultas 35– 39, 40 – 44, 45 – 49, 50 – 54, 55 – 59 años

Mujeres Adultas 60 – 64, 65 – 69, 70 – 79 y 80 y ... años

SECTORES PRIORIZADOS

Educación

Salud

Deportes

Seguridad Ciudadana

Fortalecimiento Institucional

SLIM

CATEGORIA DE INVERSIÓN

Infraestructura

Equipamiento

Servicios

Funcionamiento/Mantenimiento

Servicios

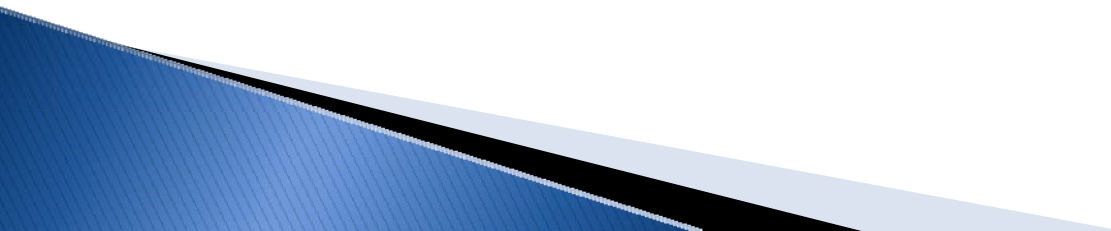
Servicios

**PROPUESTAS AL
LEGISLATIVO:**

**LOGRO ORDENANZAS
MUNICIPALES**



**EN ELABORACIÓN:
ANÁLISIS ESTADÍSTICO
DE PRESUPUESTOS
SECTORIZADOS Y
TERRITORIALES DE LA
INVERSIÓN**



**NEGOCIACIÓN
NUEVA PROPUESTA**

**ORGANIGRAMA
ALCALDIA CBBA**



Dra. Claudia Benavides Salmón
Directora de Género y Generacional
Alcaldía de Cochabamba
Bolivia

Correo: dirgenero@yahoo.es
clabesal@yahoo.es
clabesal@hotmail.com
72275240 – 4251231

Gracias, por
su atención....